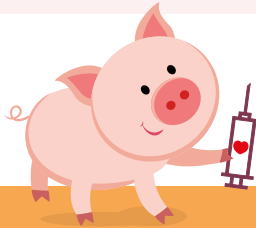




# BETER VACCINEREN

## AAN DE SLAG!

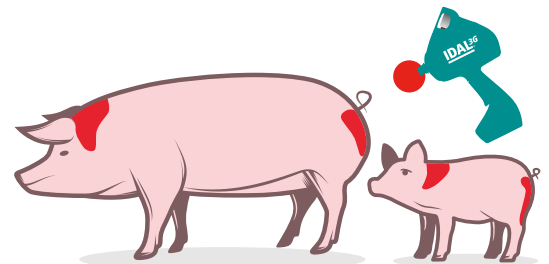
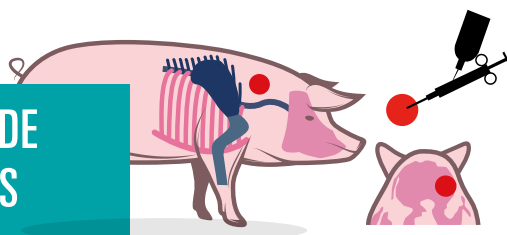
- 1 LEES ALTIJD EERST DE BIJSLUITER VAN EEN VACCIN.**  
Vaccins combineren? Check vooraf de bijsluiter!
- 2 Bewaar vaccins donker bij 2-8 °C.**  
Vaccins zijn na het oplossen of aanbreken beperkt houdbaar.
- 3 Stel het juiste vaccinatieschema op (d.m.v. onderzoek).**
- 4 Dien een vaccin minimaal bij kamertemperatuur toe; liefst op lichaamstemperatuur.**
- 5 Vaccineer een big pas als zijn immuunsysteem voldoende ontwikkeld is (meestal vanaf dag 14).**
- 6 Vaccineer alleen gezonde dieren.**
- 7 Gebruik schone, scherpe naalden. Per toom een nieuwe naald.**
- 8 Vaccineer niet tijdens stressmomenten (spenen, behandelingen, transport).**
- 9 Evalueer uw vaccinatiestrategie regelmatig met uw dierenarts.**



## KIES DE JUISTE NAALD

Diercategorie	Gewicht	Lengte		Dikte	
		In mm	In inch	In gauge	In mm
Zogende big	< 5 kg	13	½	20	0,8
Gespeende big	5-12 kg	16	5/8	18	1,1
Opfok big	12-30 kg	19	3/4	18	1,1
Vleesvarken/gelt	30 kg	25-38	1-1½	16	1,4
Zeug/beer	110 kg	50	2	16	1,4

## VACCINEER OP DE JUISTE PLAATS



## Notities

